

Spenden-Hilfe-Scheckheft

Mit uns gemeinsam – konkret und wirksam helfen



Deutschordens-Wohnstift Konrad Adenauer e. V.
Köln - Erfurt - Jena - Lindlar

Deutschordens Jugend- und Familienhilfe Elsen e.V.
Grevenbroich

Wir engagieren uns generationenübergreifend. Im Rahmen unserer originären Aufgaben können wir viel Gutes leisten. Zusätzliche und hilfreiche Maßnahmen werden jedoch oftmals nur zum Teil finanziert oder bleiben ausschließlich dem freiwilligen Engagement Einzelner überlassen.

Diese wirken sich stets positiv auf den Lebensalltag aus, orientieren sie sich doch an den vielfältigen Bedürfnissen der uns anvertrauten Menschen.

Seit Jahren erfreuen wir uns langfristiger und vielfältiger Unterstützung.

In diesem Scheckheft finden Sie vier unterschiedliche **Wertschecks**, mit denen Sie die Familiaren-Werke des Deutschen Ordens unterstützen können:

- Scheck für Zeit
- Scheck über die Mit-/Finanzierung eines Projektes
- Scheck über eine Spende aus besonderem Anlass
- Scheck über die Teil-/Finanzierung eines Hilfsmittels oder zusätzlichen Fördermittels

Mit Ihrer Hilfe können wir weiterhin vieles bewegen – dafür möchten wir uns schon heute herzlich bedanken!



Scheck für Zeit

Meine Erklärung zum ehrenamtlichen Engagement

habe ich abgesendet am

28

Zeit ist kostbar!

Ich bin bereit, nach Absprache, wöchentlich

zwei Stunden

drei Stunden

vier Stunden

ehrenamtliches freiwilliges bürgerschaftliches
Engagement einzubringen.

Name

Ich erbitte Ihren Rückruf zur konkreten Vereinbarung
meines Einsatzes unter

Telefon-Nr.

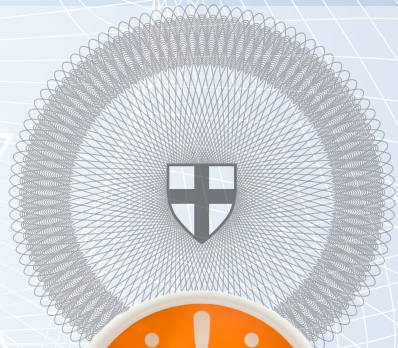
Datum

.....

Unterschrift

.....

Scheck für Zeit



Mit uns gemeinsam – konkret und wirksam helfen



Deutschordeus-Wohnstift Konrad Adenauer e.V.

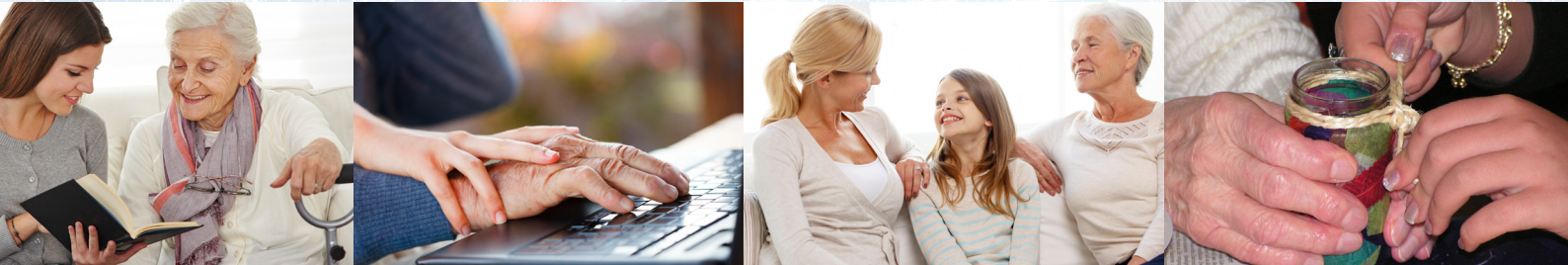
Straßburger Platz 2 | 51109 Köln (Neubrück)
Gisela Wolff-Schuster | Telefon: 02 21 - 89 97-231
Gisela.Wolff-Schuster@do-wohnstift.de

Deutschordeus Jugend- und Familienhilfe Elsen e.V.

Rheydter Str. 209 | 41515 Grevenbroich
Volker Abrahamczik | Telefon: 0 21 81 - 2 47 50
abrahamczik@haus-st-stephanus.de

Name

Adresse



Scheck Projekt-Mit-/Finanzierung

Bankeinzug

Überweisung

Dauerauftrag

€

über

Scheck über Mit-/Finanzierung eines Projektes*

Gerne unterstütze ich Ihre Arbeit und beteilige ich mich am Projekt

einmalig mit dem Betrag von €

monatlich jährlich mit €

Name

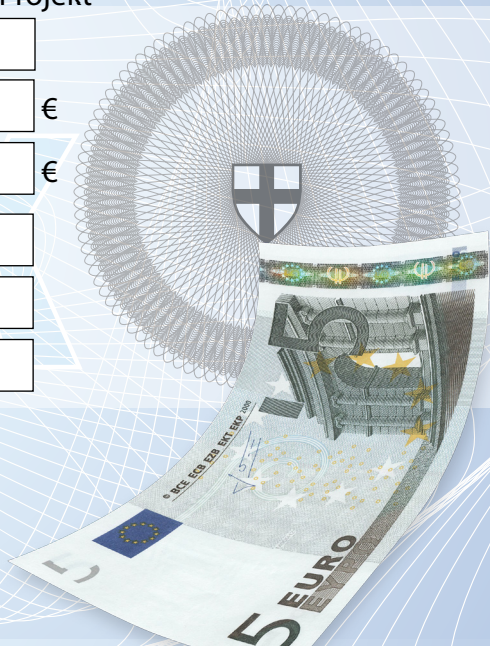
Adresse

Ich möchte folgende Institution unterstützen (*Zutreffendes bitte ankreuzen*):

Deutschordens-Wohnstift Konrad Adenauer e. V.
IBAN DE 74 3702 0500 0001 1531 00

Deutschordens Jugend- und Familienhilfe Elsen e.V.
IBAN DE 36 3055 0000 0093 3643 21

**Eine Jahresübersicht der geplanten Projekte der jeweiligen Institutionen erhalten Sie separat.*



Mit uns gemeinsam – konkret und wirksam helfen

Projekt



Deutschordens-Wohnstift Konrad Adenauer e.V.

Straßburger Platz 2 | 51109 Köln (Neubrück)
Gisela Wolff-Schuster | Telefon: 02 21 - 89 97-231
Gisela.Wolff-Schuster@do-wohnstift.de

Deutschordens Jugend- und Familienhilfe Elsen e.V.

Rheydter Str. 209 | 41515 Grevenbroich
Volker Abrahamczik | Telefon: 0 21 81 - 2 47 50
abrahamczik@haus-st-stephanus.de

Einzugsermächtigung:

Bitte ziehen Sie den Betrag von meinem Konto ein
und senden Sie mir eine Spendenbescheinigung zu.

IBAN

Datum

Unterschrift



Spende aus besonderem Anlass

Angaben zum besonderen Spendenanlass habe ich

abgesendet am:



Scheck über Spende aus besonderem Anlass

Anlässlich des _____

haben wir, anstelle von Geschenken, um eine Spende zugunsten folgender Einrichtung gebeten:

- Deutschordens-Wohnstift Konrad Adenauer e. V.**
IBAN DE 74 3702 0500 0001 1531 00
- Deutschordens Jugend- und Familienhilfe Elsen e.V.**
IBAN DE 36 3055 0000 0093 3643 21

unter Angabe des folgenden Spendenzwecks:

Ich bitte um Aufstellung der eingegangenen Spenden und entsprechende Spendenbescheinigung an meine umseitige Adresse.



Mit uns gemeinsam – konkret und wirksam helfen **AnlassSpende**



Deutschordens-Wohnstift Konrad Adenauer e.V.

Straßburger Platz 2 | 51109 Köln (Neubrück)
Gisela Wolff-Schuster | Telefon: 02 21 - 89 97-231
Gisela.Wolff-Schuster@do-wohnstift.de

Name

Adresse

Deutschordens Jugend- und Familienhilfe Elsen e.V.

Rheydter Str. 209 | 41515 Grevenbroich
Volker Abrahamczik | Telefon: 0 21 81 - 2 47 50
abrahamczik@haus-st-stephanus.de



Scheck Teil-/Finanzierung eines Hilfsmittels

- Bankeinzug
- Dauerauftrag

über €

Scheck Teil-/Finanzierung eines Hilfsmittels für Senioren/ zusätzliche Fördermittel für Kinder und Jugendliche

Gerne übernehme ich die Finanzierung

- eines Hilfsmittels für Senioren
- eines zusätzlichen Fördermittels für Kinder/Jugendliche

in Höhe von €

Bitte stellen Sie mir nach Erhalt an meine rückseitige Adresse eine Spendenbescheinigung aus.

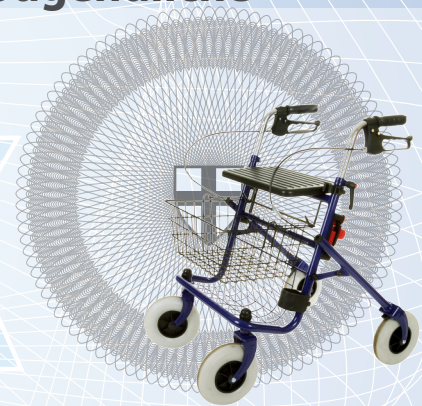
Bitte ziehen Sie den Betrag von meinem Konto ein

IBAN

Datum

Unterschrift

**Eine Jahresübersicht der geplanten Projekte der jeweiligen Institutionen erhalten Sie separat.*



Mit uns gemeinsam – konkret und wirksam helfen

Hilfsmittel



Deutschordens-Wohnstift Konrad Adenauer e.V.

Straßburger Platz 2 | 51109 Köln (Neubrück)
Gisela Wolff-Schuster | Telefon: 02 21 - 89 97-231
Gisela.Wolff-Schuster@do-wohnstift.de

Name

Adresse

Deutschordens Jugend- und Familienhilfe Elsen e.V.

Rheydter Str. 209 | 41515 Grevenbroich
Volker Abrahamczik | Telefon: 0 21 81 - 2 47 50
abrahamczik@haus-st-stephanus.de



Auch dieses Spenden-Hilfe-Scheckheft ist bereits selber eine Spende. Es dient der Unterstützung von Projekten zugunsten hilfebedürftiger Menschen. Dabei ist uns die Begleitung zur Selbsthilfe ein zentrales Anliegen.

Selbstverständlich erhalten Sie eine Spendenbescheinigung. Ebenso ist eine Bescheinigung über Ihr zeitliches und inhaltliches Engagement möglich.

Im Wesentlichen gibt es vier Schwerpunkte der Hilfe, um die wir bitten:

- **fachliche Unterstützung**
- **Zeit für hilfsbedürftige Menschen aller Generationen**
- **finanzielle Unterstützung einzelner Projekte**
- **Förderung von Hilfsmitteln**

Mit uns gemeinsam – konkret und wirksam helfen



Deutschordens-Wohnstift Konrad Adenauer e. V.
Köln - Erfurt - Jena - Lindlar

IBAN DE 74 3702 0500 0001 1531 00

Deutschordens Jugend- und Familienhilfe Elsen e.V.
Grevenbroich

IBAN DE 36 3055 0000 0093 3643 21

Die Familiaren-Werke innerhalb des Deutschen Ordens mit seinen drei Zweigen (Brüder, Schwestern, Familiaren) engagieren sich in dieser Region sowohl in der Kinder-, Jugend-, Familien- und Seniorenarbeit.

Gutes tun • Freude schenken • Zeit für ein Gespräch • vorlesen • **helfen** • mit dem Rollstuhl unterwegs • Begleitung bei einem Ausflug unterstützen • finanzieren • einen Beitrag leisten • **heilen** • da sein • zuhören • Mut machen • Essen anreichen • aushalten • sorgen • mitgehen • **schützen** • begleiten • ermöglichen • Trost spenden •



Mit uns gemeinsam – konkret und wirksam helfen



Deutschordens-Wohnstift Konrad Adenauer e.V.
Straßburger Platz 2 | 51109 Köln (Neubrück)
Gisela Wolff-Schuster | Telefon: 02 21 - 89 97-231
Gisela.Wolff-Schuster@do-wohnstift.de
www.seniorendienste.de

Deutschordens Jugend- und Familienhilfe Elsen e.V.
Rheydter Str. 209 | 41515 Grevenbroich
Volker Abrahamczik | Telefon: 0 21 81 - 2 47 50
abrahamczik@haus-st-stephanus.de
www.haus-st-stephanus.de